



THINH TIEN DAT

TÊN DỰ ÁN: LẮP MÁY LỌC BỤI CHO XỬ LÝ MÙI LINE 5,6,8 & LẮP MÁY LỌC BỤI CHO MÁY SẤY LINE 1,2



INSTALL DUST FILTER FOR ODOR TREATMENT FM2 (LINE 5,6,8) AND DRYER FM1 (LINE 1,2)

CÔNG TY TNHH THỊNH TIẾN ĐẠT

ĐỊA CHỈ CÔNG TY

Đ/c 1: Lô 261, Tổ 2, Khu phố 1, Thị trấn Trảng Bom, Huyện Trảng Bom, Tỉnh Đồng Nai.
Đ/c 2: Ấp 4, Xã Sông Trầu, Huyện Trảng Bom, Tỉnh Đồng Nai.
Đ/c 3: Tổ 8, Khu phố 2, Thị trấn Trảng Bom, Huyện Trảng Bom, Tỉnh Đồng Nai.

THÔNG TIN LIÊN HỆ

Hotline: **02516.59.39.68**
Mail: main@thinhTiendat.com
Website: www.thinhTiendat.com
Fanpage: <https://www.facebook.com/page.ThinhTienDat/>

Safety First



NGƯỜI THỰC HIỆN

BM12-QT13/20.09.22/02
CAO THÀNH ĐẠT





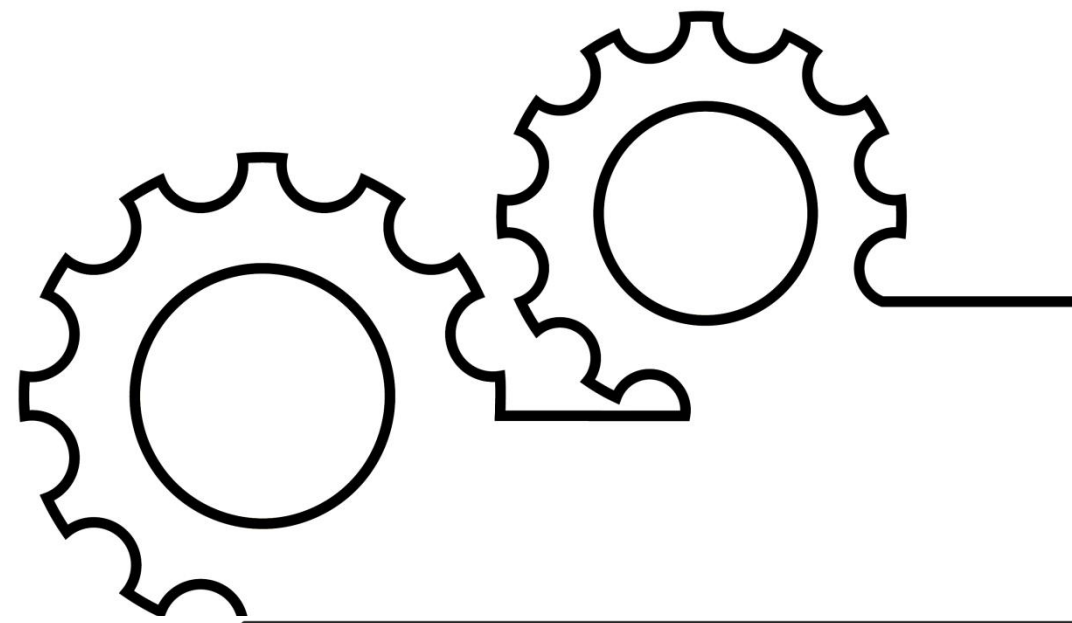
CHỦ ĐẦU TƯ : CÔNG TY CỔ PHẦN CHĂN NUÔI C.P. VIỆT NAM – CHI NHÁNH NM3 TẠI ĐỒNG NAI.

HẠNG MỤC: LẮP MÁY LỌC BỤI CHO XỬ LÝ MÙI LINE 5,6,8 & CHO MÁY SẤY LINE 1,2.
Install Dust Filter for Odor Treatment FM2 (Line 5,6,8) and Dryer Fm1 (Line 1,2)

1. SỐ PO/HĐ: 4501061029.....

2. TIẾN ĐỘ THI CÔNG: 100%.....

3. THỜI GIAN DỰ KIẾN: 12/2023.....





I. Lắp Máy Lọc Bụi Cho Xử Lý Mùi FM2 (Line 5,6,8) (Install Dust Filter for Odor Treatment FM2 (Line 5,6,8))

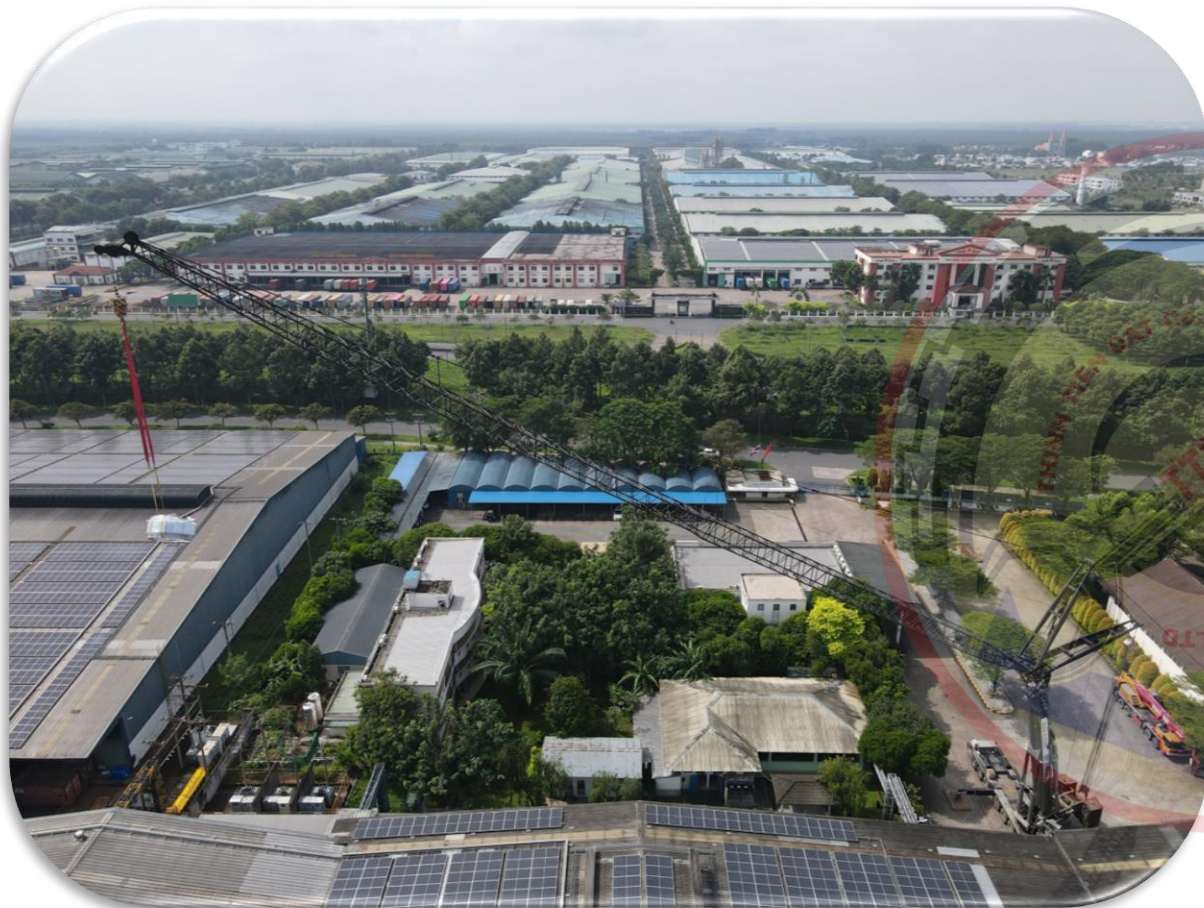


LẮP MÁY LỌC BỤI CHO XỬ LÝ MÙI 5,6,8 & CHO MÁY SẤY LINE 1,2



I. Lắp Máy Lọc Bụi Cho Xử Lý Mùi FM2 (Line 5,6,8) (Install Dust Filter for Odor Treatment FM2 (Line 5,6,8))

* Hình cầu máy lên vị trí lắp đặt (Hoist the machine to the installation location).





I. Lắp Máy Lọc Bụi Cho Xử Lý Mùi FM2 (Line 5,6,8) (Install Dust Filter for Odor Treatment FM2 (Line 5,6,8))

*** Hình cầu máy lên vị trí lắp đặt (Hoist the machine to the installation location).**





I. Lắp Máy Lọc Bụi Cho Xử Lý Mùi FM2 (Line 5,6,8) (Install Dust Filter for Odor Treatment FM2 (Line 5,6,8))

*** Hình cầu máy lên vị trí lắp đặt (Hoist the machine to the installation location).**





I. Lắp Máy Lọc Bụi Cho Xử Lý Mùi FM2 (Line 5,6,8) (Install Dust Filter for Odor Treatment FM2 (Line 5,6,8))





I. Lắp Máy Lọc Bụi Cho Xử Lý Mùi FM2 (Line 5,6,8) (Install Dust Filter for Odor Treatment FM2 (Line 5,6,8))





I. Lắp Máy Lọc Bụi Cho Xử Lý Mùi FM2 (Line 5,6,8) (Install Dust Filter for Odor Treatment FM2 (Line 5,6,8))





I. Lắp Máy Lọc Bụi Cho Xử Lý Mùi FM2 (Line 5,6,8) (Install Dust Filter for Odor Treatment FM2 (Line 5,6,8))





I. Lắp Máy Lọc Bụi Cho Xử Lý Mùi FM2 (Line 5,6,8) (Install Dust Filter for Odor Treatment FM2 (Line 5,6,8))
*** Lắp đặt hệ thống điện (Installation of electrical systems)**



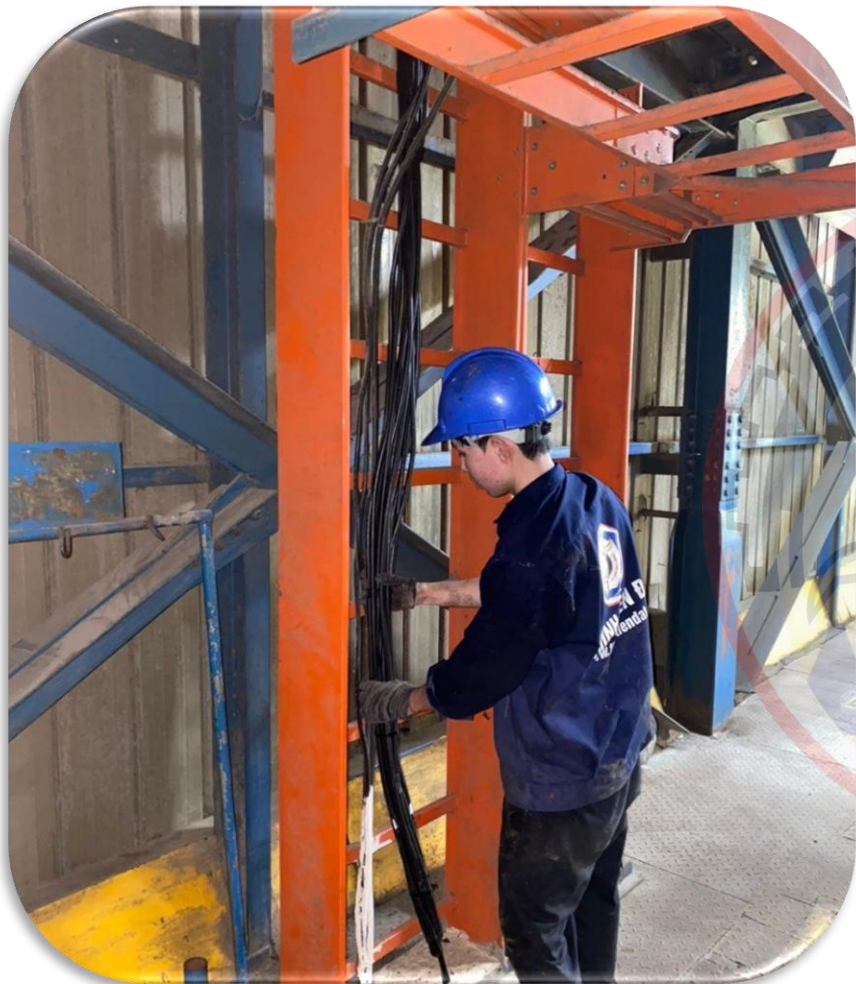


I. Lắp Máy Lọc Bụi Cho Xử Lý Mùi FM2 (Line 5,6,8) (Install Dust Filter for Odor Treatment FM2 (Line 5,6,8))
*** Lắp đặt hệ thống điện (Installation of electrical systems)**





I. Lắp Máy Lọc Bụi Cho Xử Lý Mùi FM2 (Line 5,6,8) (Install Dust Filter for Odor Treatment FM2 (Line 5,6,8))
*** Lắp đặt hệ thống điện (Installation of electrical systems)**



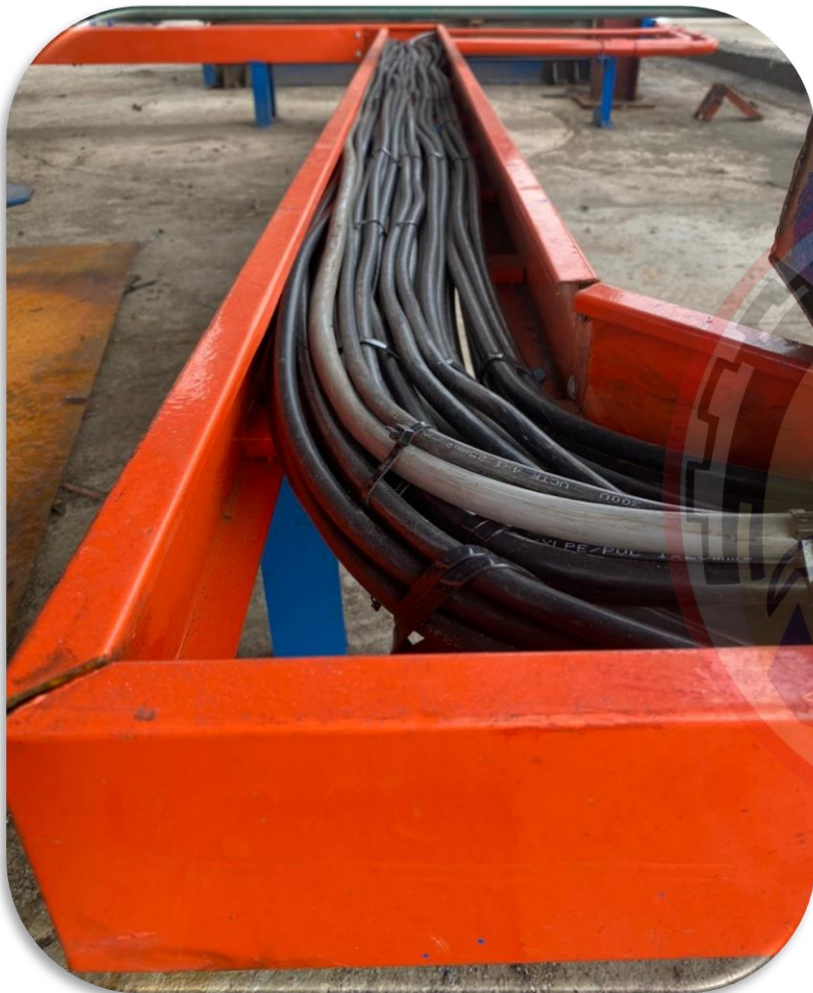


I. Lắp Máy Lọc Bụi Cho Xử Lý Mùi FM2 (Line 5,6,8) (Install Dust Filter for Odor Treatment FM2 (Line 5,6,8))
*** Lắp đặt hệ thống điện (Installation of electrical systems)**





I. Lắp Máy Lọc Bụi Cho Xử Lý Mùi FM2 (Line 5,6,8) (Install Dust Filter for Odor Treatment FM2 (Line 5,6,8))
*** Lắp đặt hệ thống điện (Installation of electrical systems)**





I. Lắp Máy Lọc Bụi Cho Xử Lý Mùi FM2 (Line 5,6,8) (Install Dust Filter for Odor Treatment FM2 (Line 5,6,8))
*** Lắp đặt hệ thống điện (Installation of electrical systems)**





II. Lắp Máy Lọc Bụi Cho Máy Sấy Line 1, 2. (installation Dryer Fm1 (Line 1,2))





II. Lắp Máy Lọc Bụi Cho Máy Sấy Line 1, 2. (installation Dryer Fm1 (Line 1,2))





II. Lắp Máy Lọc Bụi Cho Máy Sấy Line 1, 2. (installation Dryer Fm1 (Line 1,2))





II. Lắp Máy Lọc Bụi Cho Máy Sấy Line 1, 2. (installation Dryer Fm1 (Line 1,2))





II. Lắp Máy Lọc Bụi Cho Máy Sấy Line 1, 2. (installation Dryer Fm1 (Line 1,2))



